

## NIVELES DE ALERTA

### TIPO DE ALARMA



**Alerta verde:** En este nivel debemos vigilar si hay problemas por inundaciones o deslizamientos y preparar provisiones y equipo de emergencia en la **mochila de 72 horas**.

**Sirena suena 3 veces.**



**Alerta amarilla:** En este nivel debemos continuar vigilando y realizar evacuaciones en las zonas vulnerables.  
Revisa en el siguiente mapa si vives en la zona vulnerable de tu colonia/barrio.

**Sirena suena 5 veces.**



**Alerta roja:** Este es el nivel de máximo peligro, debemos evacuar inmediatamente las zonas de alto riesgo y mantenernos atentos a los avisos de las autoridades.  
Revisa en el siguiente mapa si vives en la zona de alto riesgo de tu colonia/barrio.

**Sirena suena de forma permanente.**

### INFORMACIÓN GENERAL DE LA COLONIA

AÑO DE FUNDACIÓN	NÚMERO DE HOMBRES	NÚMERO DE MUJERES
1982	2,688	3,032
TOTAL DE POBLACIÓN	<b>5,720 Habitantes</b>	

### VIVIENDAS EN RIESGO

VIVIENDAS EN RIESGO	NÚMERO DE HOMBRES	NÚMERO DE MUJERES
<b>69</b>	259	293
TOTAL DE POBLACIÓN	<b>552 Habitantes</b>	

### ALBERGUES

Nombre del Centro	Ubicación	m <sup>2</sup>	Responsable
IGLESIA RÍOS DE AGUA VIVA	Colonia José Ángel Ulloa, Calle Principal Sector 3	289	<b>BELKIS MATUTE</b>
ESCUELA ALEJANDRO ALVARENGA	Colonia José Arturo Duarte Tres, debajo de la Posta Policial	339	<b>KATHYA BONILLA</b>

### MIEMBROS DEL CODEL

COMISIÓN	NOMBRE
Coordinador CODEL	Belkis Matute
Monitoreo y Comunicación	Anndy López
Primera Respuesta	Emerson Cárdenas / Ósman López
Albergues y Ayuda Humanitaria	Miguel Pérez
Evaluación de Daños (EDAN)	Ariel Ordóñez



@codelduarte



**Barrio resiliente**



**USAID**  
DEL PUEBLO DE LOS ESTADOS UNIDOS DE AMÉRICA



ALCALDIA MUNICIPAL DEL DISTRITO CENTRAL  
TRABAJAMOS CONJUNTAMENTE PARA



## A MAL TIEMPO PREVENCIÓN DE RIESGOS

### Mapa de Preparación y Respuesta



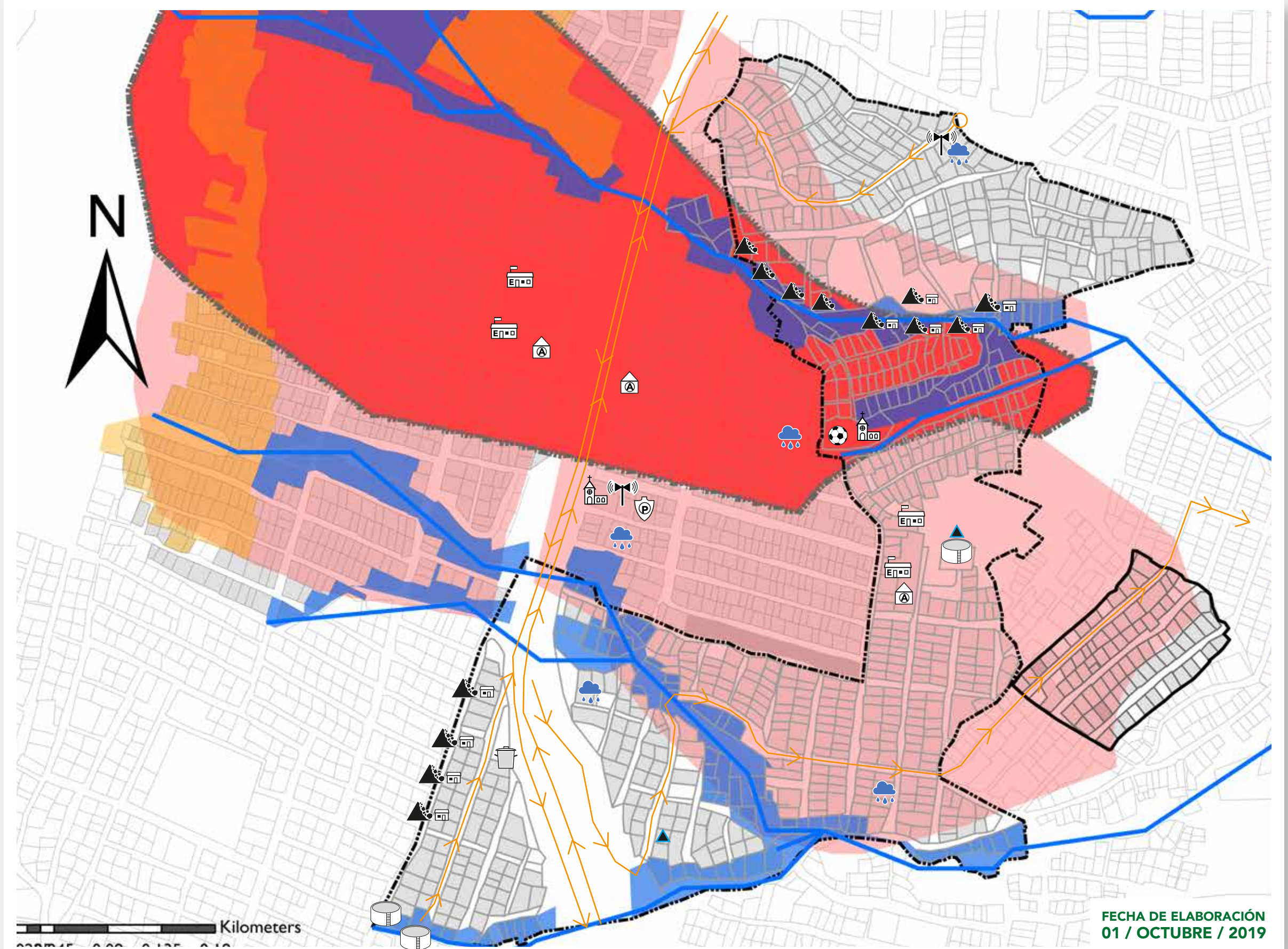
**COLONIA JOSÉ ARTURO DUARTE**



# SIMBOLOGÍA

- Límite de Colonia
  - Quebrada
  - Área de amenaza crítica
  - Sirena de Alarma
  - Tanque de Agua
  - Límite de Sector
  - Zonas Inundables por escorrentías
  - Desprendimiento de rocas
  - Familias en alto riesgo
  - Derrumbe en zona habitada
  - Derrumbe
  - Centro de Salud
  - Escuela
  - Iglesia
  - Campo de fútbol
  - Depósito de basura
  - Pluviometro
  - Albergue
  - Posta Policial
  - Asociación COMPARTIR
  - Estación metereológica
- Rutas de Evacuación, calles principales**
- Entrada o salida
  - Doble vía
  - Sin Salida

# COLONIA JOSÉ ARTURO DUARTE



FECHA DE ELABORACIÓN  
01 / OCTUBRE / 2019