



© KML

**TABLEAU DE BORD POUR LA RESILIENCE AUX  
CATASTROPHES DE LA VILLE DE TABARRE, HAITI**  
*EVALUATION PRÉLIMINAIRE DANS LE CADRE DE LA CAMPAGNE*  
**“RENDRE LES VILLES RÉSILIENTES” AOUT 2019**



**RÉSULTATS DE L'ATELIER:  
«TABLEAU DE BORD POUR LA RESILIENCE AUX CATASTROPHES»**  
RÉALISÉ EN AOUT 2019 À TABARRE.



**CONTENU**

Introduction ..... 04

Dix Essentiels pour rendre une ville résiliente ..... 07

    — Résultat du tableau de bord de la résilience de la commune de Tabarre ..... 09

Résultats par essentiel ..... 10

    — Point Essentiel 01 : S’Organiser pour la Résilience ..... 11

    — Point Essentiel 02 : Identifier, Comprendre et Utiliser Des Scénarios de Risques Présents et Futurs ..... 12

    — Point Essentiel 03 : Renforcer la Capacité Financière en matière de Résilience ..... 13

    — Point Essentiel 04 : Poursuivre le Développement Urbain Résilient ..... 14

    — Point Essentiel 05: Sauvegarder des Zones Tampons Naturelles en Vue de Renforcer les Fonctions Protectives Prodiguées par les Ecosystèmes Naturels ..... 15

    — Point Essentiel 06 : Renforcer la capacité Institutionnelle Pour la Résilience ..... 16

    — Point Essentiel 07: Comprendre et Renforcer la Capacité Sociétale pour la Résilience ..... 17

    — Point Essentiel 08: Accroître la résilience d’infrastructure ..... 18

    — Point Essentiel 09 : Assurer l’efficacité de réaction en cas de catastrophe ..... 19

    — Point Essentiel 10: Diligenter le redressement et reconstruire en mieux ..... 20

Plan d’action proposé ..... 21

    — Essentiel 01 : S’Organiser pour la Résilience ..... 22

    — Essentiel 02 : Identifier, Comprendre et Utiliser Des Scénarios de Risques Présents et Futurs ..... 22

    — Essentiel 03 : Renforcer la Capacité Financière en matière de Résilience ..... 23

    — Essentiel 04 : Poursuivre le Développement Urbain Résilient ..... 23

    — Essentiel 05: Sauvegarder des Zones Tampons Naturelles en Vue de Renforcer les Fonctions Protectives Prodiguées par les Ecosystèmes Naturels ..... 23

    — Essentiel 06 : Renforcer la capacité Institutionnelle Pour la Résilience ..... 24

    — Essentiel 07: Comprendre et Renforcer la Capacité Sociétale pour la Résilience ..... 24

    — Essentiel 08: Accroître la résilience d’infrastructure ..... 24

    — Essentiel 09 : Assurer l’efficacité de réaction en cas de catastrophe ..... 25

    — Essentiel 10: Diligenter le redressement et reconstruire en mieux ..... 25



## INTRODUCTION

Le Bureau des Nations Unies pour la réduction des risques de catastrophe, UNISDR, dans le cadre de la Campagne mondiale «**Rendre les villes résilientes: Ma ville se prépare!**» soutient les autorités locales dans la réalisation des objectifs du Cadre de Sendai pour la réduction des risques de catastrophe 2015-2030, en particulier de la cible E, qui préconise le renforcement de la résilience au niveau local grâce à la définition de stratégies de réduction des risques de catastrophe et de plans d'action locaux pour 2020.

La résilience fait référence à la capacité d'un système, d'une communauté ou d'une société exposée à une menace de résister, d'absorber, d'adapter, de se transformer et de se remettre rapidement de ses effets, notamment par la préservation et la restauration de ses structures et de ses infrastructures de base par la gestion des risques.

Renforcer la résilience au niveau local favorise la capacité des individus, des institutions, des entreprises, des communautés et des systèmes en milieu urbain à survivre, à s'adapter et à se développer malgré les pressions chroniques et les événements intenses qu'ils pourraient subir.

La campagne mondiale **Rendre les villes résilientes: Ma ville se prépare!** s'attaque aux problèmes de gouvernance locale et de risque urbain afin d'aider les administrations locales à réduire les risques et à accroître la résilience en milieu urbain, en proposant des solutions et des outils permettant aux gouvernements et aux collectivités locales à identifier les lacunes dans leur résilience et les actions qui leur permettront d'accroître leur capacité à planifier leur développement et à gérer les risques.

Une ville résiliente est une ville dans laquelle la population vit dans un environnement sûr, doté de services et d'une infrastructure adéquats ; elle dispose d'un gouvernement local inclusif, compétent et responsable qui veille à une urbanisation durable. C'est aussi une ville bien informée dans laquelle les autorités locales et la population comprennent leurs dangers, qui a des communautés responsables qui participent activement aux processus de planification locale et est préparée car elle a pris les mesures nécessaires pour anticiper les catastrophes et atténuer leur impact éventuel. Une ville résiliente dispose de stratégies de relèvement, de réhabilitation et de reconstruction après une catastrophe qui sont alignées sur la planification à long terme.

Rendre les villes résilientes est la responsabilité de tous: les gouvernements nationaux et les associations de gouvernements locaux et les gouvernements locaux eux-mêmes; organisations internationales et régionales et société civile; les donateurs et le secteur privé; Les institutions académiques et les associations professionnelles ainsi que tous les citoyens ont un rôle à jouer.

Comme mentionné dans la cible E, le cadre de Sendai vise à augmenter considérablement le nombre de pays qui comptent, adoptent et mettent en œuvre des stratégies de réduction des risques de catastrophe au niveau local d'ici 2020.

Ce document contient les résultats du premier atelier de formulation du plan d'action pour la commune de Tabarre, Haïti, qui s'est tenu les 29 et 30 août 2019. L'atelier a été rendu possible grâce au soutien de l'Agence des États-Unis pour le développement international, USAID-OFDA et organisé par GOAL dans le contexte du projet: "Scale-up of the Technical Assistance on Resilience Measurement and Analysis in high risk locations in Haiti".





# DIX ESSENTIELS POUR RENDRE UNE VILLE RÉSILIENTE

© Daniela Plank



## DIX ESSENTIELS POUR RENDRE UNE VILLE RÉSILIENTE

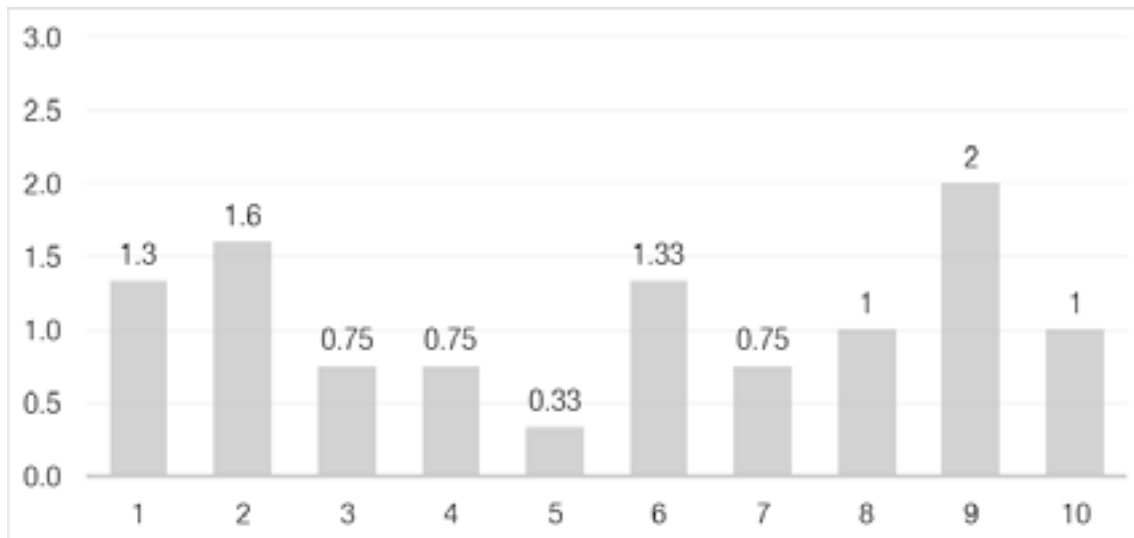


- 1 S'organiser pour la Résilience
- 2 Identifier, Comprendre et Utiliser Des Scénarios de Risques Présents et Futurs
- 3 Renforcer la Capacité Financière en matière de Résilience
- 4 Poursuivre le Développement Urbain Résilient
- 5 Sauvegarder des Zones Tampons Naturelles en Vue de Renforcer les Fonctions Protectives Prodiguées par les Ecosystèmes Naturels
- 6 Renforcer la capacité Institutionnelle Pour la Résilience
- 7 Comprendre et Renforcer la Capacité Sociétale pour la Résilience
- 8 Accroître la résilience d'infrastructure
- 9 Assurer l'efficacité de réaction en cas de catastrophe
- 10 Diligenter le redressement et reconstruire en mieux



L'outil a été conçu pour collecter des réponses qualitatives et ne cherche pas à générer des données pouvant être comparées. Cependant, les réponses permettent une analyse préliminaire de la situation actuelle de la ville en matière de réduction des risques de catastrophe.

## RÉSULTAT DU TABLEAU DE BORD DE LA RÉSILIENCE DE LA COMMUNE DE TABARRE



**55 / 141**

Le score global de la commune de Tabarre est 55/141



Compte tenu de la valeur maximale possible pour répondre aux questions de l'outil, l'analyse suivante apparaît.

Les Essentiels 9 «Assurer l'efficacité de réaction en cas de catastrophe», et 2 «Identifier, Comprendre et Utiliser des Scénarios de Risques Présents et Futurs» affichent les résultats les plus appréciables.

D'autre part, les points essentiels 5. «Sauvegarder des Zones Tampons Naturelles en Vue de Renforcer les Fonctions Protectives Prodiguées par les Ecosystèmes Naturels» ; 3. «Renforcer la Capacité Financière en matière de Résilience» ; 4 «Poursuivre le Développement Urbain Résilient» et 7 «Comprendre et Renforcer la Capacité Sociétale pour la Résilience» présentent les résultats les plus bas.

Un résumé détaillé des résultats est disponible dans les pages suivantes.

## RÉSULTATS PAR ESSENTIEL

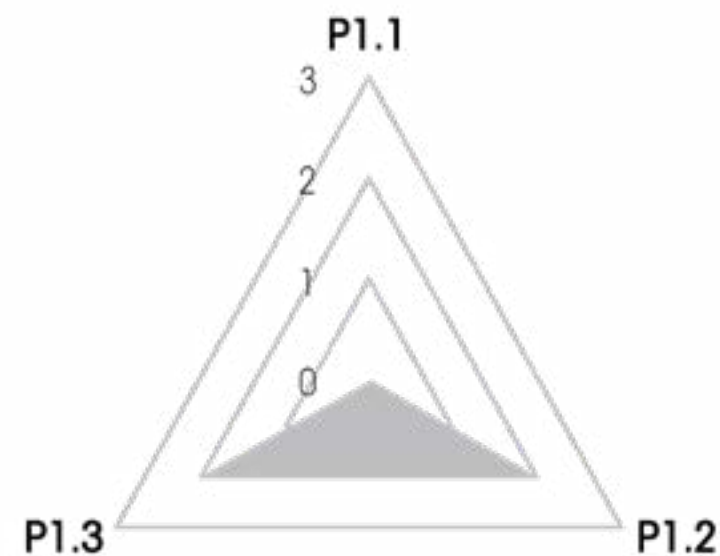




## RÉSULTATS PAR ESSENTIEL

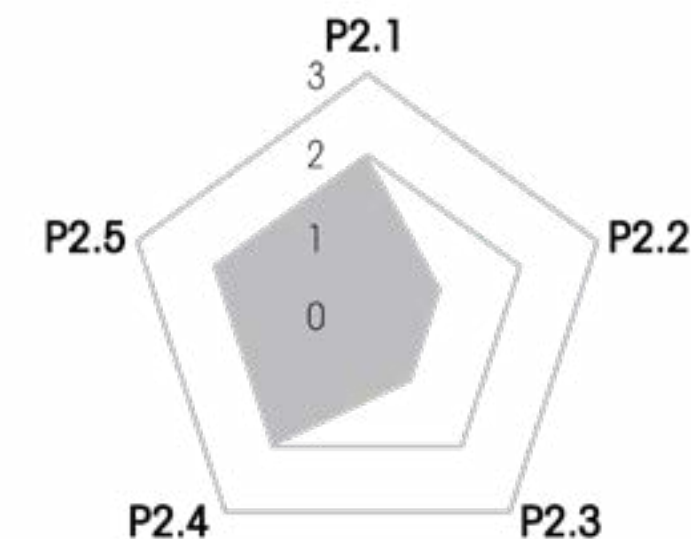
### Point Essentiel 01 : S'Organiser pour la Résilience

Ref	Questions clés	Note
P1.1	Le plan directeur de la ville (ou le plan/stratégie approprié) comprend-t-il et met en œuvre des approches pour la réduction des risques de catastrophe en conformité avec le Cadre de Sendai ?	0
P1.2	Existe-t-il un mécanisme pluri-organisations/secteurs ayant l'autorité et les ressources appropriées pour traiter la réduction des risques de catastrophe ?	2
P1.3	La résilience est-elle convenablement intégrée avec les autres fonctions/portefeuilles ? (e.g. planification, durabilité, approbation du dossier d'investissement, financement et compatibilité, engagement communautaire, gestion d'urgence, respect du code, gestion d'infrastructure, communications, etc.)	2



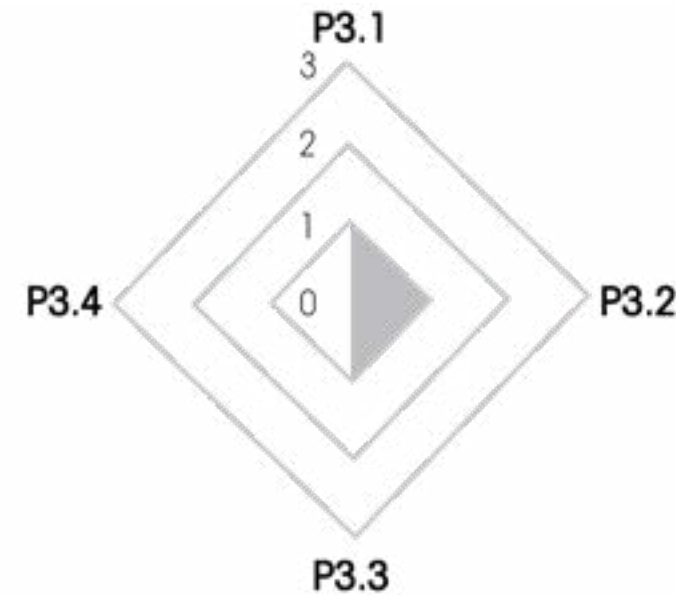
### Point Essentiel 02 : Identifier, Comprendre et Utiliser Des Scénarios de Risques Présents et Futurs

Ref	Questions clés	Note
P2.1	La Ville connaît-elle les aléas majeurs qui la guettent, leur probabilité d'occurrence ?	2
P2.2	Existe-t-il une compréhension commune des risques entre la ville, les différents fournisseurs des services et les autres agences nationales et régionales ayant un rôle dans l'administration de l'infrastructure, comme l'électricité, l'eau, les routes, les voies ferrées, en matière des points de tension exercée sur le système et les risques à l'échelle de la ville ?	1
P2.3	Existe-t-il des scénarios convenus décrivant, pour chaque aléa ou groupes d'aléas, l'exposition et la vulnérabilité au niveau de la ville ? (voir en haut)	1
P2.4	Existe-t-il entre les villes et les systèmes d'infrastructure une appréhension commune des effets potentiels en cascade, selon différents scénarios ?	2
P2.5	Existe-t-il des cartes et des données concernant les aléas clairs ? Sont-elles régulièrement actualisées ?	2



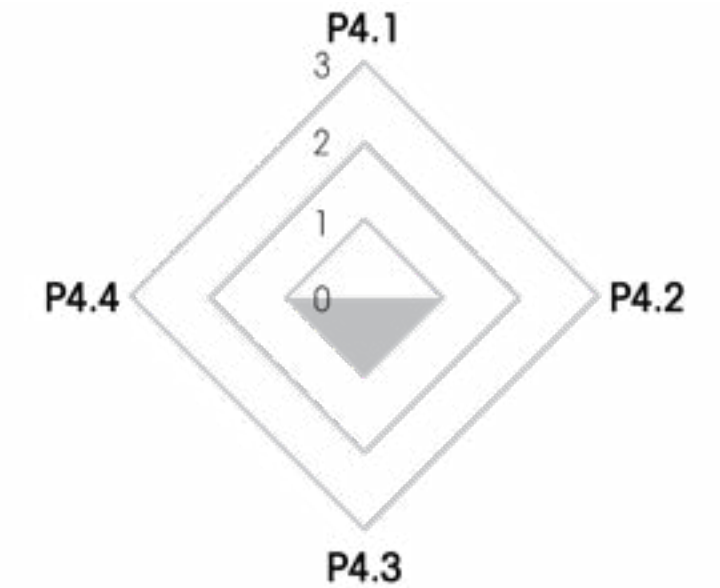
**Point Essentiel O3 : Renforcer la Capacité Financière en matière de Résilience**

Ref	Questions clés	Note
P3.1	La ville/les organismes responsables comprennent toutes les sources de financement, et « les dividendes résilience », ils sont bien connectés, comprennent tous les chemins possibles pour encourager le financement extérieur, et sont activement à la recherche des fonds en vue d’investissements majeurs en matière de résilience.	1
P3.2	La ville est-elle dotée de budget spécifique cantonné (protégé), des ressources nécessaires et de fond de réserve pour la RRC locale (l’atténuation, la prévention, la réaction, et le redressement) ?	1
P3.3	Quel niveau de couverture assurance existe en ville, à travers tous les secteurs-entreprises et communauté ?	1
P3.4	Quelles sont les incitations qui existent dans les divers secteurs et segments de la société et des entreprises en vue de soutenir le renforcement de la résilience ?	0



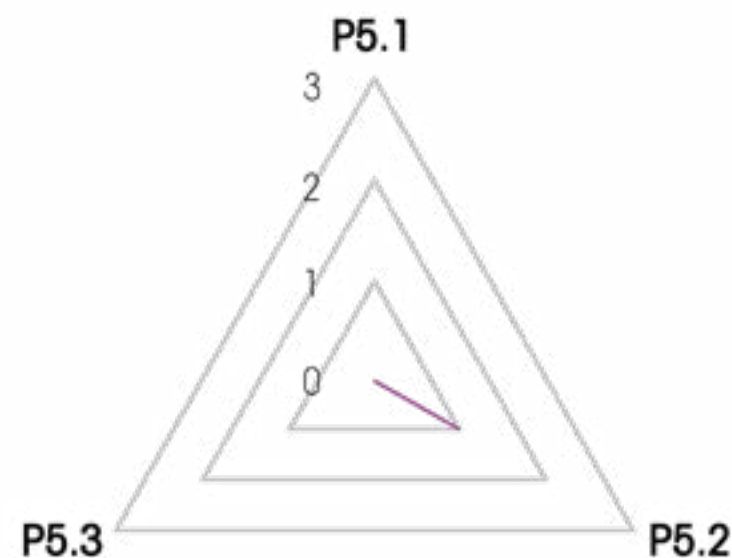
**Point Essentiel O4 : Poursuivre le Développement Urbain Résilient**

Ref	Questions clés	Note
P4.1	La ville est-elle zonée de manière appropriée en prenant en considération, par exemple, selon des scénarios de risque clés, l’impact sur l’activité économique, la production agricole, et les centres de population ?	0
P4.2	Existe-t-il, à travers le design et le nouvel aménagement urbain, des approches en faveur de la promotion de la résilience ?	1
P4.3	Existe-t-il des codes ou des standards de construction, et abordent-ils des aléas et des risques connus spécifiques pour la ville ? Sont-ils régulièrement mis à jour ?	1
P4.4	Les règles du zonage, les codes et standards de bâtiment sont-ils largement appliqués, correctement respectés et vérifiés ?	1



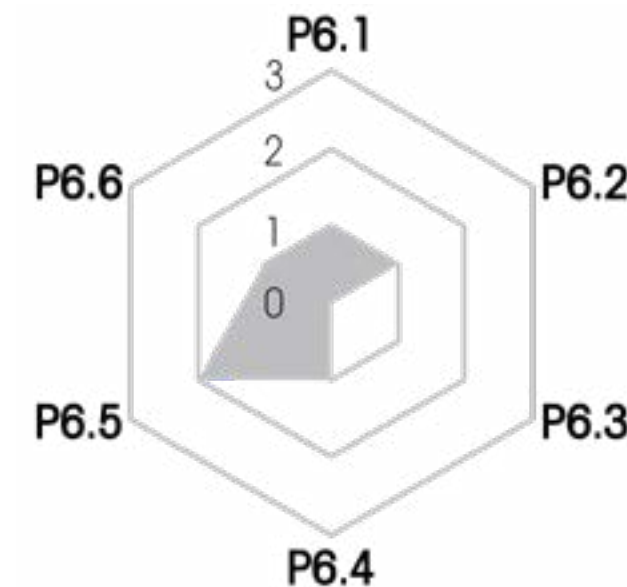
### Point Essentiel 05: Sauvegarder des Zones Tampons Naturelles en Vue de Renforcer les Fonctions Protectives Prodiguées par les Ecosystèmes Naturels

Ref	Questions clés	Note
P5.1	Au-delà d'être conscient des actifs naturels, la ville comprend-t-elle les fonctions/services que ce capital naturel fournit à la ville ?	0
P5.2	Est-ce-que l'infrastructure verte et bleue est promue à travers les politiques dans les projets majeurs de développement urbain et d'infrastructure ?	1
P5.3	La ville est-elle consciente des services écosystèmes fournis par le capital naturel existant au-delà de ses limites administratifs? Existe-t-il des accords avec les divisions administratives voisines pour protéger et gérer ces actifs naturels.	0



### Point Essentiel 06 : Renforcer la capacité Institutionnelle Pour la Résilience

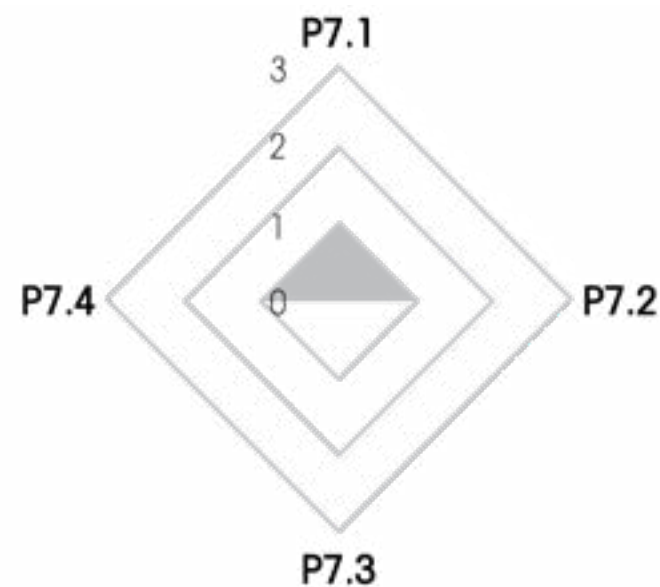
Ref	Questions clés	Note
P6.1	Est-ce-que la ville a accès clair à toutes les compétences et expériences dont elle pense avoir besoin pour répondre à réduire le risque, et répondre aux scénarios de catastrophes identifiées ?	1
P6.2	Existe-t-il des campagnes de relation publique et d'éducation coordonnées, avec une messagerie et des chaînes structurées pour assurer l'information sur les aléas, les risques et les catastrophes (compréhensibles et utilisables) diffusés au public de manière appropriée ?	1
P6.3	A quel degré les données concernant la résilience de la ville sont partagées avec d'autres organisations engagées dans la résilience de la ville.	2
P6.4	Existe-t-il des cours sur la résilience et le risque, dispensés à tous les secteurs de la ville comprenant le gouvernement, les entreprises, les ONGs et les communautés ?	1
P6.5	Les matériaux de formation sont-ils disponibles dans la majorité des langues parlées dans la ville ?	2
P6.6	La ville cherche-t-elle pro-activement à échanger le savoir et apprendre auprès des autres villes faisant face à des défis similaires ?	1





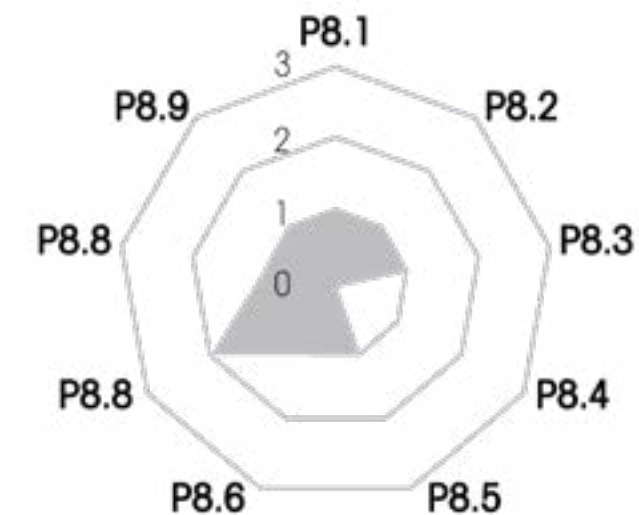
## Point Essentiel 07: Comprendre et Renforcer la Capacité Sociétale pour la Résilience

Ref	Questions clés	Note
P7.1	Les Organisations communautaires de chaque quartier de la ville, participent-ils dans la planification pré-évènement et dans la réaction post-évènement ?	1
P7.2	Offre-t-on aux plus vulnérables et nécessiteux de la ville des programmes de formation réguliers ?	1
P7.3	Quelle proportion des entreprises ont un plan de poursuite d'activité qui ait été révisé durant les 18 derniers mois ?	0
P7.4	A quel degré la ville est-elle performante en matière de communication et d'engagement de citoyens sur le plan de la RRC ?	1



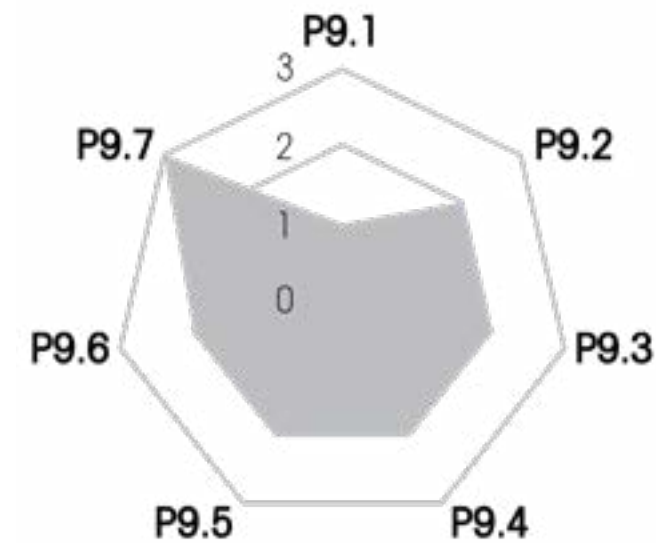
## Point Essentiel 08: Accroître la résilience d'infrastructure

Ref	Questions clés	Note
P8.1	La résilience de l'infrastructure critique est-elle une priorité de la ville, et celle-ci possède-t-elle un plan ou une stratégie d'infrastructure critique, met-elle en œuvre ce plan ou stratégie ?	1
P8.2	L'infrastructure protectrice existante est-elle bien conçue et bien construite d'après l'information en matière du risque ?	1
P8.3	Une défaillance grave de service serait-elle prévue pour ces deux services essentiels, pour une grande partie de la ville au titre des scénarios de catastrophes convenus ?	1
P8.4	Une défaillance grave du service serait-elle prévue pour une grande proportion de la ville « au pire » scénario ? En cas de défaillance, les couloirs de l'infrastructure d'énergie resteraient-ils fiables (i.e à l'abri de risque de fuite, d'aléas d'électrocution, etc) ?	0
P8.5	Une défaillance grave du service serait-elle prévue pour une grande proportion de la ville « au pire » scénario ? En cas de défaillance, les couloirs de l'infrastructure de transport resteraient-ils fiables (i.e à l'abri de risque d'inondations, de chocs, etc) et praticables ?	1
P8.6	Une défaillance grave du service serait-elle prévue pour une grande proportion de la ville « au pire » scénario ?	1
P8.7	Le service de santé aura-t-il les moyens suffisants pour traiter les cas de graves blessures sous le « pire » scénario ?	2
P8.8	% des structures d'éducation sous le risque de dégâts sous le scénario « le plus probable » et « le plus sévère »	1
P8.9	Les équipements des premiers intervenants seront-ils suffisants avec, au besoin, une assistance militaire ou civile ?	1



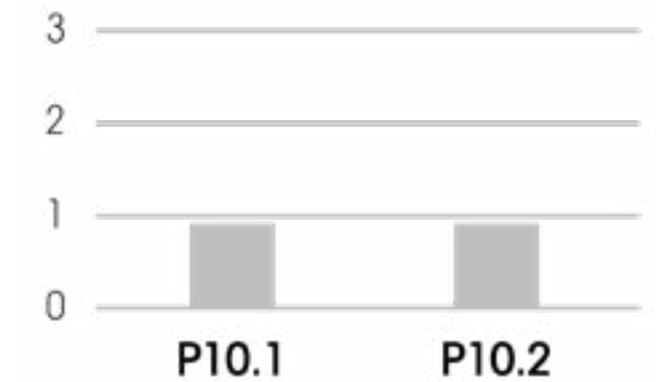
## Point Essentiel 09 : Assurer l'efficacité de réaction en cas de catastrophe

Ref	Questions clés	Note
P9.1	Est-ce que la ville possède un plan ou une procédure opératoire standard, pour agir en cas d'alerte précoce ou de prévisions météo ? Quelle est la proportion de population qu'on peut joindre avec le système d'alerte précoce?	1
P9.2	Existe-t-il un plan de gestion/préparation/de réaction d'urgence en matière de catastrophe, traçant l'atténuation, la préparation et la réaction de la ville en cas d'urgence locale?	2
P9.3	Est-ce que l'autorité responsable de gérer la catastrophe est dotée d'une capacité adéquate en matière de personnel, pour assumer les tâches de premier intervenant dans le scénario d'émergence de crise ?	2
P9.4	Les besoins en matière d'équipements et d'approvisionnement, ainsi que la disponibilité des équipements sont-ils clairement définis ?	2
P9.5	La ville sera-t-elle capable à maintenir l'alimentation et le refuge de la population dans les séquelles de l'évènement ?	2
P9.6	Existe-t-il un centre d'opérations d'urgence, où participent toutes les agences, automatisant des procédures de fonctionnement standards, conçues spécifiquement pour traiter les scénarios « les plus probables » et les « plus sévères » ?	2
P9.7	Les exercices pratiques et les manœuvres engagent-ils le public et les professionnels ?	3



## Point Essentiel 10: Diligenter le redressement et reconstruire en mieux

Ref	Questions clés	Note
P10.1	Existe-t-il une stratégie ou un processus en place pour le redressement post-événement et la reconstruction, dont le redémarrage économique, les aspects sociétaux, etc ?	1
P10.2	Les processus d'évaluation post-événement intègrent-ils des analyses d'échecs et l'aptitude de tirer des enseignements qui constituent un apport au design et aux projets de reconstruction ?	1





## PLAN D'ACTION PROPOSÉ

### PLAN D'ACTION PROPOSÉ

Lors de l'atelier, les résultats du tableau de bord ont déclenché un dialogue au cours duquel les participants ont pu identifier le besoin de continuer de développer la résilience de Tabarre. Dans le cadre de l'exercice, ils ont identifié des zones cibles, des activités, des entités responsables et des délais d'exécution pour certaines actions proposées visant à renforcer la résilience de la ville.

Ci-dessous un résumé des zones, secteurs et/ou groupes cibles identifiées pour chaque aspect essentiel. Le document complet de cet atelier peut être consulté à l'annexe II du présent rapport.

#### Essentiel 01 :

##### S'Organiser pour la Résilience

1. Mettre à jour du plan directeur en tenant compte des 4 priorités du cadre de Sendai.
2. Répertoire toutes les organisations intervenant dans la RRC.
3. Mettre en place d'un mécanisme de planification, de suivi, d'évaluation et d'apprentissage autour des actions de RRC
4. Promouvoir la résilience auprès de tous les acteurs de la vie communale.

#### Essentiel 02:

##### Identifier, Comprendre et Utiliser Des Scénarios de Risques Présents et Futurs

1. Renforcer la connaissance de la ville sur les aléas auxquels elle est exposée.
2. Mettre en place un système de compréhension commune des risques entre la ville et les James, il manqué quelque chose ici.

### Essentiel 03:

#### Renforcer la Capacité Financière en matière de Résilience

1. Encourager de nouveaux investissements dans la ville
2. Prendre en compte la GRD dans le budget de la mairie
3. Faire des plaidoyers auprès de l'Etat central pour rendre fonctionnel et accessible les services d'assurance
4. Faire des plaidoyers auprès des entreprises privées pour investir davantage et contribuer dans les activités relatives à la GRD

### Essentiel 04:

#### Poursuivre le Développement Urbain Résilient

1. Réaliser le plan de zonage de la ville
2. Vulgariser et faire appliquer des approches strictes de résilience dans l'aménagement de la ville
3. Assurer l'application stricte du code national de construction

### Essentiel 05:

#### Sauvegarder des Zones Tampons Naturelles en Vue de Renforcer les Fonctions Protectives Prodiguées par les Ecosystèmes Naturels

1. Renforcer l'engagement communautaire dans la protection des Ecosystèmes Naturels
2. Renforcer les rapports environnementaux transfrontaliers / Intercommunaux

### Essentiel 06:

#### Renforcer la capacité Institutionnelle Pour la Résilience

1. Faciliter une meilleure coordination entre les acteurs de la commune intervenants dans le GRD
2. Former et Sensibiliser la population sur la RRC

### Essentiel 07:

#### Comprendre et Renforcer la Capacité Sociétale pour la Résilience

1. Assurer l'implication des OCB dans la planification RRC dans la commune
2. Améliorer la connaissance des personnes les plus vulnérables et nécessiteuses sur la RRC de la commune.
3. Inciter le secteur privé à prendre des mesures nécessaires pour assurer la continuité des activités en période d'urgence.
4. Mettre en place de chaines de communication pouvant faciliter le partage systématique des informations.

### Essentiel 08:

#### Accroître la résilience d'infrastructure

1. Réparer les infrastructures critiques de la commune
2. Améliorer la distribution d'eau potable et l'assainissement dans la commune
3. Evaluer le système de communication communale en cas de défaillance



## Essentiel 09:

### Assurer l'efficacité de réaction en cas de catastrophe

1. Favoriser la mise en place d'un SAP
2. Actualiser le plan de contingence en tenant compte de la réalité du moment

## Essentiel 10:

### Diligenter le redressement et reconstruire en mieux

1. Etablir d'un plan de redressement conformément aux priorités du cadre de Sendai.
2. Assurer le partage des connaissances sur la RRC

# Making Cities Resilient Campaign: My City is Getting Ready!

[https://www.unisdr.org/we/campaign/cities\\_ciudades@eird.org](https://www.unisdr.org/we/campaign/cities_ciudades@eird.org)

